

damos color a sus sueños y vida a sus proyectos

DOMUS

MODELO		CY/CE	OY/CE	OY/CE	CY/CE	CY/CE	CY/CE	OY/CE	OY/CE	CY/CE	SE	SE	SE	SE
		2140	2640	3240	2160	2660	3260	2180	2680	3280	2660	3260	2680	3280
PRODUCCIÓN														
Humedad residual 45%	Kg/h	80	100	120	120	135	160	140	180	200	135	160	180	200
RODILLO														
Longitud	mm	2100	2600	3200	2100	2600	3200	2100	2600	3200	2600	3200	2600	3200
Diámetro Ø	mm	400	400	400	600	600	600	800	800	800	600	600	800	800
Velocidad planchado	m/min	3-10	3-10	3-10	3-13	3-13	3-13	3-15	3-15	3-15	3-13	3-13	3-15	3-15
Plegador longitudinal Modelo	CE	CE	CE	CE	CE	CE	CE	CE	CE	CE	SE	SE	SE	SE
Plegador transversal Modelo	-	-	-	-	-	-	-	-	-	-	SE	SE	SE	SE
VÍAS DE TRABAJO (modelos)											serie	serie	serie	serie
CALEFACCIÓN														
Eléctrica	KW	30	30	30	60	60	60	75	75	75	60	60	75	75
Potencia instalada gas	Kcal/h	29.400	36.000	46.200	44.100	52.500	67.200	59.000	71.400	88.200	52.500	67.200	71.400	88.200
Gas propano	Kg/h	1,4	1,7	2,2	2,1	2,5	3,2	2,8	3,4	4,2	2,5	3,2	3,4	4,2
Gas natural	m3/h	3,8	4,5	5,8	5,5	6,7	8,5	7,5	9,2	11,5	6,7	8,5	9,2	11,5
Vapor (12 bar)	Kg/h	65	75	100	95	110	145	125	150	185	110	145	150	185
Volumen aire extracción	m3/h	2x400	2x400	2x400	2x400	2x400	2x400	2x400	2x400	2x400	2x1000	2x1000	2x1000	2x1000
POTENCIAS MOTORES														
Cilindro	KW	0,62	0,62	0,62	1,00	1,00	1,00	1,30	1,30	1,30	2,0	2,0	2,4	2,4
Aspiración	KW	2x0,25	2x0,25	2x0,25	2x0,25	2x0,25	2x0,25	2x0,25	2x0,25	2x0,25	2x0,25	2x0,25	2x0,25	2x0,25
AIRE COMPRIMIDO														
Consumo (6,5 bar)	NL/h	6000	6000	7000	7000	7000	9000	9000	9000	9000	15000	15000	19000	19000
CONEXIONES														
Gas Ø	BSP	1"	1"	1"	1"	1"	1"	1"	1"	1"	1"	1"	1"	1"
Vapor Ø	BSP	3/4"	3/4"	3/4"	1"	1"	1"	1"	1"	1"	1"	1"	1"	1"
Retorno vapor Ø	BSP	1/2"	1/2"	1/2"	1/2"	1/2"	1/2"	1/2"	1/2"	1/2"	1/2"	1/2"	1/2"	1/2"
Salida de vahos Ø	mm	2x120	2x120	2x120	2x120	2x120	2x120	2x120	2x120	2x120	2x120	2x120	2x120	2x120
Aire comprimido Ø	mm	12	12	12	12	12	12	12	12	12	12	12	12	12
TENSIÓN /SECCIÓN /CONSUMO		380III + N. 220III												
DIMENSIONES														
Ancho	mm	3167	3622	4267	3195	3650	4295	3117	3575	4220	3491	4127	3590	4236
Altura	mm	1650	1650	1650	1800	1800	1800	2053	2053	2053	1904	1904	2103	2103
Profundidad	mm	1018	1018	1018	1164	1164	1164	1560	1560	1560	1837	1837	1990	1990
Peso neto CYGNUS	Kg	1010	1130	1230	1130	1300	1580	1620	1750	1860	2150	2280	2450	2560
Peso neto CEPHEUS	Kg	1210	1330	1430	1330	1500	1780	1820	1950	2060	-	-	-	-

DOMUS se reserva el derecho de modificar sin previo aviso 



CYGNUS - CEPHEUS - SEXTANS

Calandras de alta producción con plegador y apilador compacto

SE: 2660/3260/2680/3280

CY-CE: 2140/2640/3240/2160/2660/3260/2180/2680/3280

DOMUS

DOMUS (Fábrica)
Energía, 12 - Pol. Ind. la Quintana
08504 Sant Julià de Vilatorrada - BCN
T+ 34 93 888 71 53 - F+ 34 93 888 76 63
Email: domus@domus.es - www.domus.es

DOMUS (Delegación Centro)
Silicio, Naves 1ª y 3ª
28850 Torrejón de Ardoz - MADRID
T+ 34 91 725 52 23 - F+ 34 93 725 53 26
Email: domus@domus.es - www.domus.es

simbolist

CYGNUS

CARACTERÍSTICAS GENERALES

CALEFACCIÓN:
Eléctrica, Gas, Vapor.

CONSTRUCCIÓN:

- La carrocería exterior de chapa de acero revestida de pintura poliéster.
- Rodillo de acero de alta densidad tratado y pulido de construcción en acero pulido.

CONTROL:

Mediante un potente microprocesador el cual nos permite controlar la velocidad de trabajo, temperatura y configuraciones de plegado (según modelo).

VARIADOR DE FRECUENCIA:

Nos permite regular la velocidad de planchado.

TIPOS DE CALANDRAS:

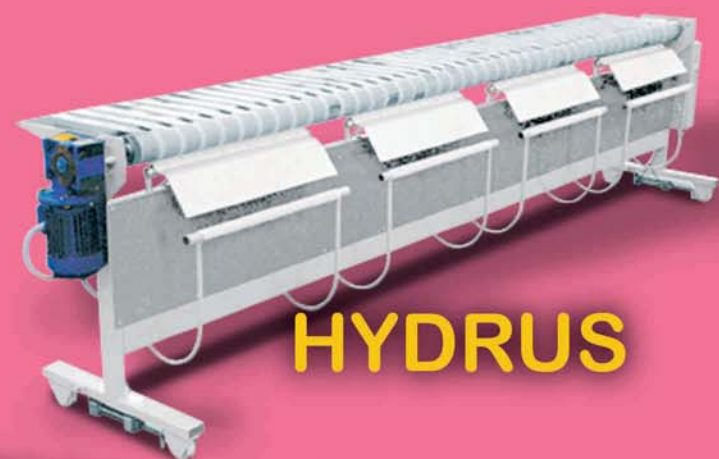
CY: Planchadora secadora modelo CYGNUS.

CE: Planchadora secadora con plegador longitudinal compacto CEPHEUS.

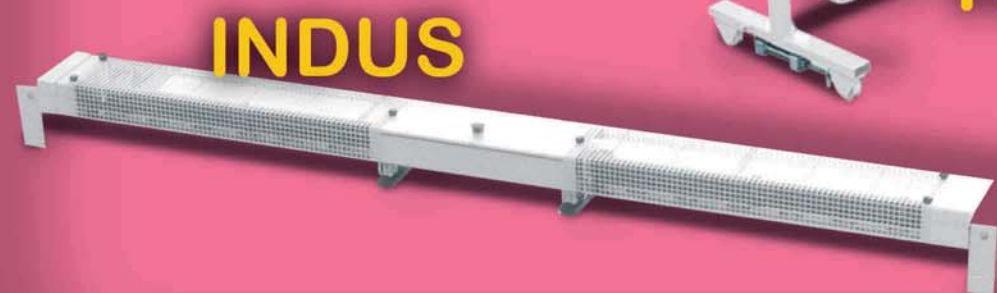
SE: Planchadora secadora con plegador longitudinal y transversal compacto. SEXTANS.



CEPHEUS



HYDRUS



INDUS

ALTA TECNOLOGÍA PARA EL MÍNIMO ESPACIO Y MÁXIMA PRODUCCIÓN

CYGNUS (CY)

Planchadora secadora mural.

CYGNUS es una planchadora secadora mural única en su género gracias a las soluciones técnicas vanguardistas desarrolladas y aplicadas en su fabricación.

La ropa a secar planchar entra en contacto con el cilindro por medio de bandas de introducción nomex que cubren el 78 % de la circunferencia del cilindro (las planchadoras-secadoras con cubeta cubren el 50% de la circunferencia del cilindro.) El cilindro esta fabricado en acero de alta densidad tratado i pulido.

La maquina esta provista de un rodillo de presión motorizado accionado por dos pistones neumáticos que nos permiten el ajuste de presión de planchado consiguiendo una excelente calidad de planchado.

Otra de las características diferenciales de esta maquina es que la ropa tratada puede recepcionarse indistintamente por la parte anterior o posterior (opcional) gracias a un sistema personalizado de By Pass.

CEPHEUS (CE)

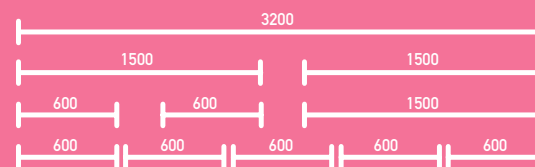
Plegador longitudinal incorporado.

CEPHEUS es una planchadora secadora de iguales características constructivas que la CYGNUS con la particularidad que lleva incorporado además un sistema de plegado longitudinal por aire convirtiendo esta maquina en la única de su categoría que puede desarrollar funciones de secado planchado-secado, plegado longitudinal un / dos pliegues en una o dos vías de trabajo independientes.

Otra de las características diferenciales de esta maquina es que la ropa tratada puede recepcionarse indistintamente por la parte anterior o posterior (opcional) gracias a un sistema personalizado de By Pass.

Configuraciones posibles de trabajo:

Modelos: CE/SE



Posibilidad de acoplar plegadoras automáticas de servilletas (LYNX) en la parte posterior. O recogedor de prendas pequeñas (HYDRUS) de dos o cuatro vías.

Opcionales:

INDUS Introdutor automático.

HYDRUS Receptor posterior 2 o 4 vías (Solo modelos CE SE).

CORVUS Apilador lateral. (Solo modelo SEXTANS)

SEXTANS (SE)

Plegador longitudinal y transversal incorporado.

SEXTANS (SE) es la única máquina plachadora-secadora compacta del mercado capaz de introducir, secar-planchar, plegar /doblar longitudinal y transversalmente en una o dos vías de trabajo y apilar con un solo operario en tan solo 7 m2, consiguiendo una producción máxima de hasta de ropa plana de 180 kg/h.(gas) y de hasta 200 hg./h. (vapor a 12 Kg.) dependiendo del tipo de prenda y de la humedad residual (45%).

INTRODUCCIÓN

Con el introductor Mod. INDUS la prenda se introduce mediante pinzas automáticas, este puede ser utilizado por un solo operario introduciendo piezas grandes (sábanas) en una vía de trabajo.

PLANCHADO

La ropa a planchar secar entra en contacto con el cilindro por medio de bandas de introducción Nomex que cubren el 78 %de la circunferencia del cilindro (de cubeta solo un 50%). La máquina está provista de un gran rodillo de presión accionado por dos pistones neumáticos que nos permite el ajuste gradual de la presión de planchado .

PLEGADO LONGITUDINAL Y TRANSVERSAL

- A) Un / dos plegados longitudinales en una o dos vías de trabajo por medio de soplos de aire.
- B) Un / dos / tres plegados transversales en una o dos vías de trabajo. El primero por soplos de aire mientras que el segundo y el tercero combinan aire con rotación reversible de rodillos.

APILADO

La ropa plegada y doblada puede ser recogida, si se desea, en el apilador lateral Mod CORVUS; de ésta manera se pueden formar y recoger paquetes con una cantidad de prendas preestablecidas.

SALIDA ROPA

La máquina permite salida de la ropa por la parte anterior o por el apilador. Como opcional puede salir por la parte posterior.

CORVUS

